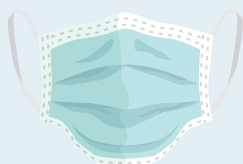


# MÁSCARAS



## COMO COLOCAR

1º

LAVAR AS MÃOS ANTES DE COLOCAR



2º

VER A POSIÇÃO CORRETA

Verificar o lado correto a colocar voltado para a cara (ex: na máscara cirúrgica lado branco, com arame para cima)



3º

COLOCAR A MÁSCARA PELOS ATILHOS/ELÁSTICOS



4º

AJUSTAR AO ROSTO

Do nariz até abaixo do queixo



5º

NÃO TER A MÁSCARA COM A BOCA OU COM O NARIZ DESPROTEGIDOS



## DURANTE O USO

1º

TROCAR A MÁSCARA QUANDO ESTIVER HÚMIDA



2º

NÃO RETIRAR A MÁSCARA PARA TOSSIR OU ESPIRRAR



3º

NÃO TOCAR NOS OLHOS, FACE OU MÁSCARA

Se o fizer, lavar as mãos de seguida



## COMO REMOVER

1º

LAVAR AS MÃOS ANTES DE REMOVER



2º

RETIRAR A MÁSCARA PELOS ATILHOS/ELÁSTICOS



3º

DESCARTAR EM CONTENTOR DE RESÍDUOS SEM TOCAR NA PARTE DA FRENTE DA MÁSCARA



4º

LAVAR AS MÃOS



## TRANSPORTE E LIMPEZA DE MÁSCARAS REUTILIZÁVEIS

1. Manter e transportar as máscaras em invólucro fechado, respirável, limpo e seco.
2. Caso utilize máscara comunitária, deve confirmar que esta é certificada.
3. Lavar e secar, após cada utilização, seguindo as indicações do fabricante.
4. Verificar nas indicações do fabricante o número máximo de utilizações.